

**会員数
約15,000人!**
(2020年4月現在)

「NIKKEIプラス1倶楽部」とは?

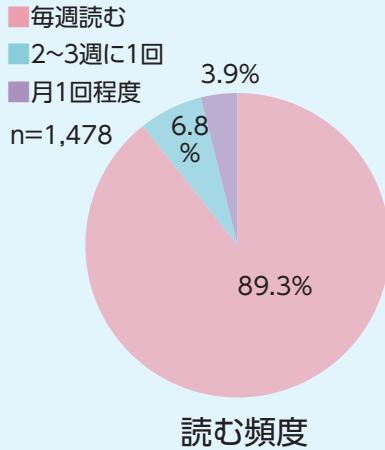


NIKKEIプラス1を熱心に読んでいただく主婦の方とご家族に、お得で役に立つ情報をお届けすることを目的に2018年春に「プラス1倶楽部」をスタート。19年春に会員組織化しました。会員はNIKKEIプラス1に対するロイヤリティが高く、毎週熱心に読んでいらっしゃる真面目な読者です。そんな会員の属性をご紹介します。

あらゆる分野の記事が掲載されており、仕事や実生活にとっても役立っています。
(40代男性)

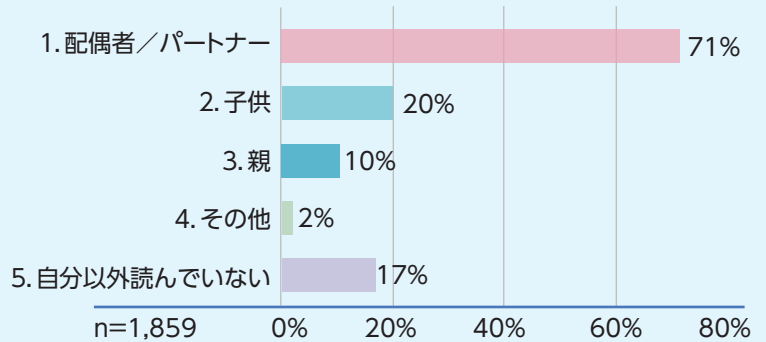


読む頻度 毎週読む人が約9割



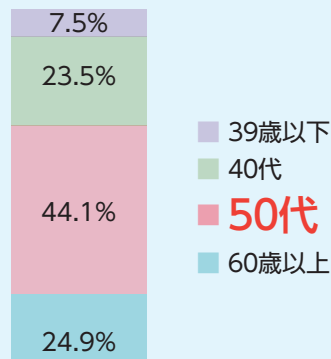
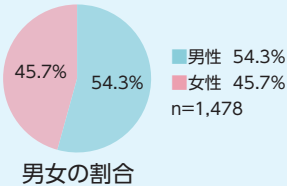
何人で読んでいるか

パートナーと読んでいるが7割。夫婦の会話のきっかけになっています。



性別と年代

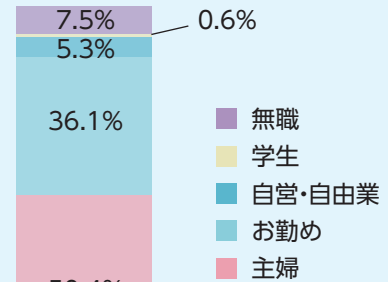
女性の割合が約半数 50代がメイン



女性の年齢構成

職業

女性は約半数が主婦



女性の職業

興味がある分野

健康を筆頭にグルメ・旅行などに注目!



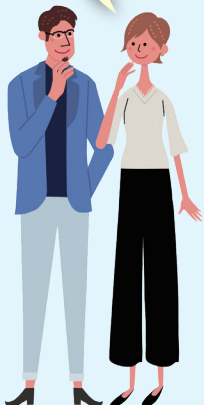
興味がある分野

いろいろな記事を楽しんでいます。お勧めの料理や商品などは、写真に撮って保存しています。
(60代男性)



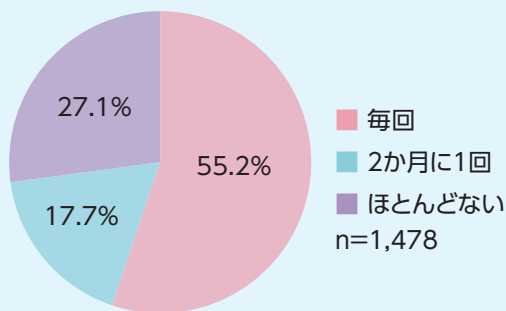
新聞は読み忘れても、
NIKKEIプラス1は絶対
読む。お得な情報が
多く、気に入ってます。

(50代女性)



メルマガ閲覧頻度

毎回半数以上が配信の度にメールをチェック



閲覧頻度

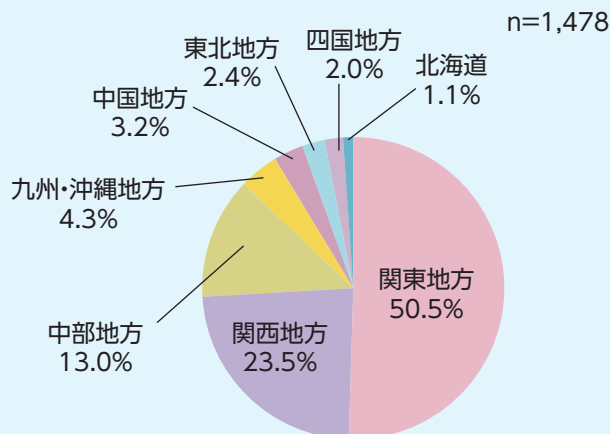
開封率※の
平均は

38.1%

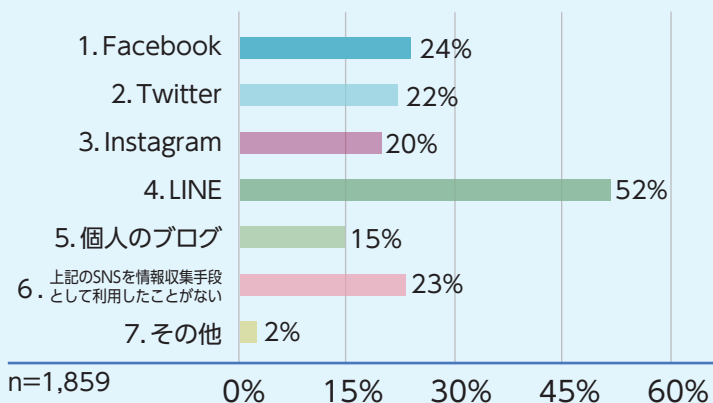
※ 配信成功分
に対する比率

開封率

住んでいる地域 首都圏がトップ! 次いで、関西・中部



情報収集 SNSではリーチできない読者が23%います



真面目でNIKKEI プラス1へのロイヤリティが高い読者が多いです。

この読者を活用した新製品モニターや
グループインタビュー、サンプリング、体験会、
アンケート実施が可能です。

営業担当までお気軽にお声かけください。

生活に簡単に取り入れられて、毎日の生活を豊かにしてくれる情報が紹介されています。

仕事の疲れが残る土曜日でも、気楽な気持ちで読むことができるので、毎週とても楽しみにしています。

(30代女性)



NIKKEIプラス1倶楽部会員限定イベントの様子。
著名人による講演と、有識者によるパネルディスカッション、
商品のサンプリング(写真は試飲会)を行いました。



2020年3月、4月に実施。
NIKKEIプラス1でアンケート募集
(2020年4月4日、11日に掲載)を行ったほか、
NIKKEIプラス1倶楽部会員(約15,000人)に
メールでアンケート収集。

